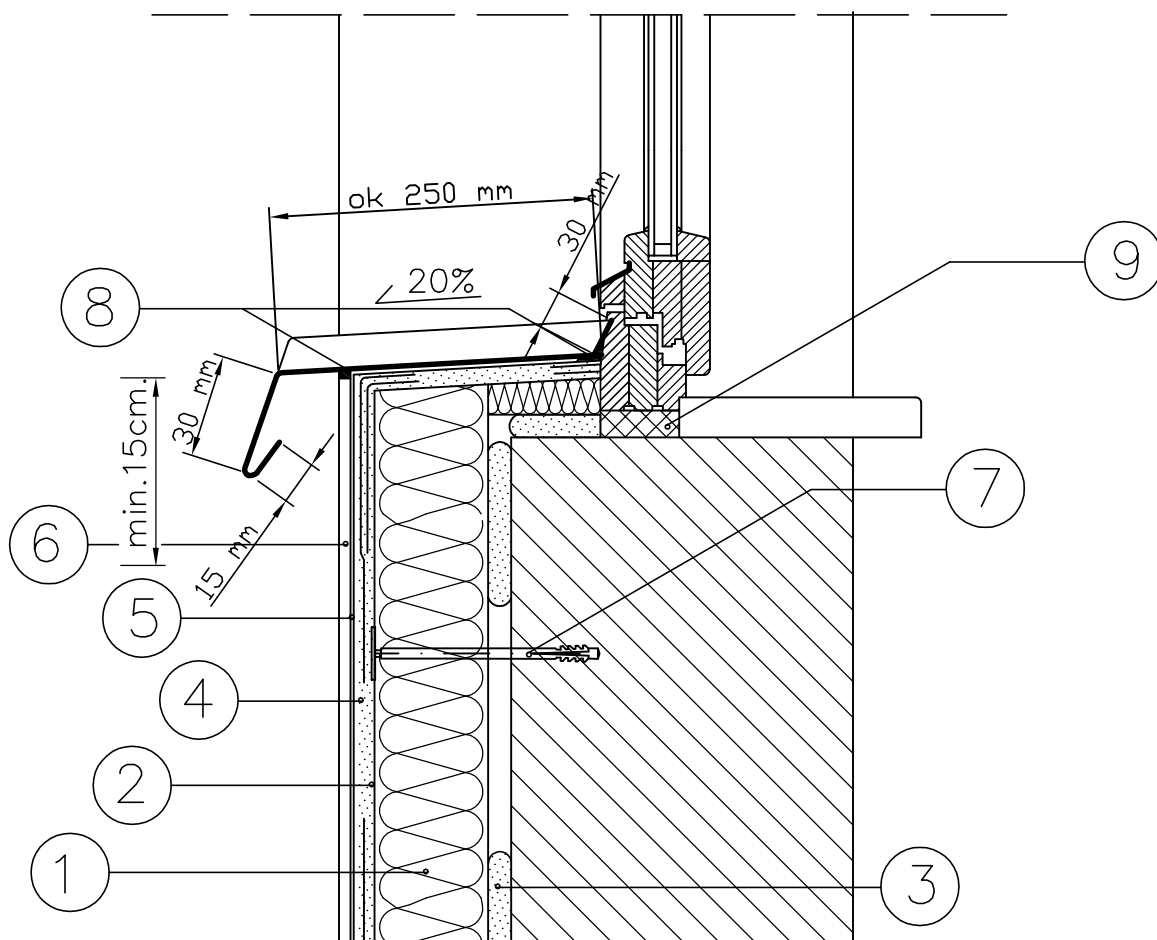


OCIEPLENIE ŚCIANY POD OKNEM W OKOLICACH PARAPETU



1. ELEWACYJNA PŁYTA ZE STYROPIANU
2. ZAPRAWA KLEJOWA
3. ZAPRAWA KLEJOWA
4. SIATKA ZBROJĄCA Z WŁÓKNA SZKLANEGO
5. PODKŁAD TYNKARSKI
6. CIENKOWARSTWOWY TYNK STRUKTURALNY
7. KOŁEK DO MOCOWANIA TERMOIZOLACJI TYPU KDS
8. MASA SILIKONOWA
9. PIANKA USZCZELNIAJĄCA

INWESTOR: Miasto i Gmina Łasin Ul. Radzyńska 2, 86-320 Łasin				
INWESTYCJA: PROJEKT REMONTU ELEWACJI WRAZ Z ZAGOSPODAROWANIEM TERENU BUDYNKU MIEJSKO GMINNEGO OŚRODKA KULTURY W ŁASINIE PRZY ULICY M.C. SKŁODOWSKIEJ 1 (DZIAŁKA NR 532/10)				
BIURO PROJEKTOWE: Z.P. i U.B. BENBUD inż. Benedykt Reder ul. Ks. dr Wł. Łęgi 1/27 86-300 Grudziądz				
NAZWA RYSUNKU: OCIEPLENIE ŚCIANY POD OKNEM W OKOLICACH PARAPETU			SKALA: -	BRANŻA: BUDOWLANA
FAZA: PROJEKT BUDOWLANO - WYKONAWCZY		DATA: 23.11.2010r.		NR RYSUNKU B-10
FUNKCJA: PROJEKTANT	AUTOR: mgr inż. Piotr Świrzyński	NR UPRAWNIEŃ UPR. PROJ. KUP/0130/PWOK/09	SPECJAL. konst.-budow.	PODPIS
OPRACOWAŁ mgr inż. Radosław Głowacki				